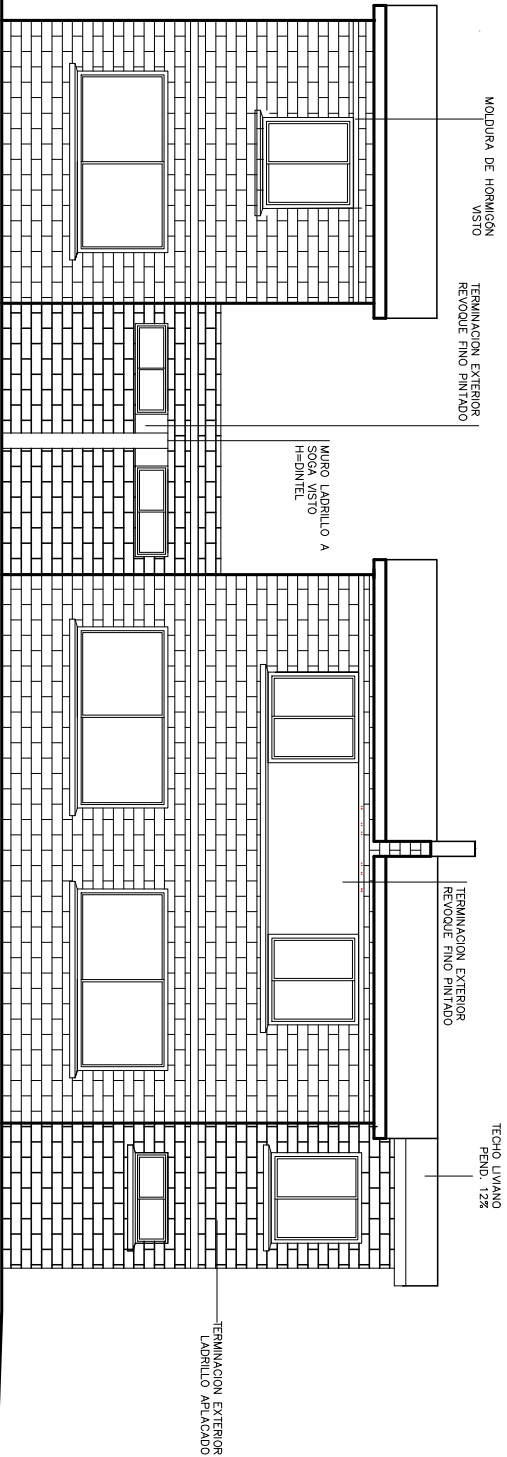
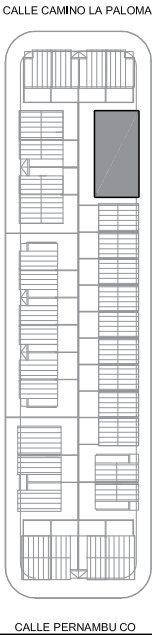


BLOQUE B PLANTA TECHOS Esc. 1/100



BLOQUE B FACHADA FRONTAL Esc. 1/100



BLOQUE B	TOTAL VIVIENDAS = 03
	ÁREA TOTAL = 212 m <sup>2</sup>
	ÁREA TOTAL PB = 129 m <sup>2</sup>

TIPOLOGÍAS	CANTIDAD	ÁREA VIVIENDAS
3 Dormitorios	02	66.00 m <sup>2</sup>
4 Dormitorios	01	80.00 m <sup>2</sup>
TOTAL VIVIENDAS	03	

N° LOCAL NOMBRE	
00	LOCAL
P-1	P-1
R-1	R-1
C-1	C-1
PISO	
REVESTIMIENTO	

PLANILLA TERMINACIONES	
TERMINACIONES PISOS	
CODIGO	ESPECIFICACION
P1	HORMIGÓN LLANEADO
P2	BALDOSA CERÁMICA 20X20CM
TERMINACIONES PAREDES	
CODIGO	ESPECIFICACION
R1	LADRILLO DE CAMPO BOLEADO Y PINTADO
R2	BALDOSA CERÁMICA
R3	PLACA DE YESO
TERMINACIONES CIELORRASOS	
CODIGO	ESPECIFICACION
C1	CHAPA TIPO "ISODEC" esp:15cm
C2	BOVEDILLA
C3	LOSA HORMIGÓN ARMADO

NOTAS:  
Nivel de Platea = ( )

MD Muro de Bloque H: 0.40m +  
Malla Electrosoldada H:1.40m

Intendencia de Montevideo	
Departamento de Desarrollo Urbano	
División Tierras y Habitat	
SERVICIO DE TIERRAS Y VIVIENDA	

PROGRAMA: Redojo "El Che"	PADRÓN N°: Fracción 5493
SECTOR: Barrio La Paloma	CONCEPTO: Obra Nueva
UBICACIÓN: Cno La Paloma - Calle2 - Perambuco - Calle1	REGIMEN: P.Horizontol
PROPIETARIO: Intendencia de Montevideo	FECHA: 12/2022
PLANO: Alboñilería Bloque B	ESCALA: 1/100
PROPIETARIO:	BLOQUE B
LÁMINA:	A05
TÉCNICO:	